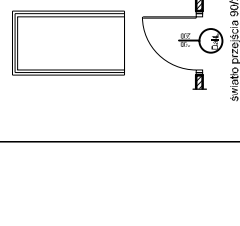


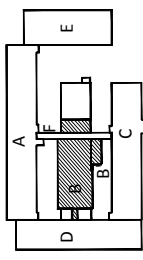
WYKAZ DRZWI HIGIENICZNYCH NA BLOKU OP.

LP	1		2	
	H14		Hp6	
SCHEMAT	DRZWI PRZESUWNE			
WYMIARY W ŚWIETLE MURU [cm]				
WYMIARY GŁÓWNEGO SKRZYDŁA W ŚWIETLE PRZEJŚCIA [cm]	SZER.	WYS.	SZER.	WYS.
KIERUNEK OTWIERANIA	L	P	L	P
PIWNIKA	0	0	0	0
PARTER	0	0	0	0
PIĘTRO	4s	5s	3	0
SUMA	4s	5s	3	0
RAZEM SZTUK	7			
UWAGI	<p>s - samozamykacz</p> <p>1) Szklenie szkieł bezpiecznym w syst. 3.3.1, szkieł malowym</p> <p>2) Okucia - bezdylkowane</p> <p>3) Drzwi bezprzylgowe, gładkie, wykonane stąg nierdzewną lub laminatem HPL</p> <p>4) odporne na środki dezynfekujące</p>			

PRZED ZŁOŻENIEM ZAMÓWIENIA WYMAGY OTWORÓW ORAZ LUBZCZ. POSZCZEGÓLNYCH ZESTAWÓW SPRAWDZĆ NA BUDOWIE

UWAGI:


- Dokumentacja architektoniczna przedstawia przykładowe rozwiązania materiałowe. Dopuszcza się wprowadzenie materiałów równoważnych po uzyskaniu akceptacji projektanta.
- Wszystkie zmiany, które wykonawca zdecydowanie wprowadzić, również te, które służą jedynie zmianie technologii, należy przedstawić nadzorowi autorskiemu.
- Wykonawca przed przystąpieniem do robót jest obowiązany do zapoznania się ze wszystkimi dokumentacjami branżowymi i budowlanymi, w szczególności z projektami technicznymi.
- Zakres wykonania i obowiązki przy robotach budowlanych – zgodnie ze sztuką budowlaną (Warunki Techniczne Wykonania i Odbioru Robót Budowlano – Montażowych).
- Wytyczenie obiektu w terenie skoordynować z wytyczeniem uzbrojenia podziemnego.
- Wymagana klasa odporności ogniowej przegród poziomych i pionowych – zgodnie z oznaczeniami na rysunkach architektonicznych i opisem p.poż.
- Współczynnik przenikania ciepła przegród poziomych i pionowych – zgodnie z opisem oraz obowiązującymi przepisami.
- Roboty budowlano instalacyjne muszą być prowadzone z równoległą, biegnącą koordynacją międzybranżową.
- Wszystkie przejścia instalacyjne przez ściany i stropy, jeżeli nie są prowadzone w odrębnych, wydzielonych szachtach należy wykonać jako szczelne i z zapewnieniem odpowiedniej klasy odporności ogniowej, stosując rozwiązania systemowe zaoprobowane przez projektanta.
- Wszystkie wymiary sprawdzać na budowie. W przypadku niezgodności –powiadomić projektanta.
- Nie wolno brać wymiarów ze skali. Obowiązują wymiary podane na rysunkach. W przypadku rozbieżności pomiędzy stanem na budowie a rysunkami lub pomiędzy poszczególnymi rysunkami należy skonsultować się z projektantem lub Inspektorem nadzoru.
- W sprawach nieokreślonych dokumentacją, obowiązują: warunki techniczne wykonywania i odbioru robót budowlano – montażowych (wg Ministerstwa Budownictwa i Instytutu Techniki Budowlanej); normy Polskiego Komitetu Normalizacyjnego (P.K.N.); instrukcje, wytyczne, świadectwa, dopuszczenia, atesty Instytutu Techniki Budowlanej; instrukcje, wytyczne i warunki techniczne producentów i dostawców materiałów budowlano-instalacyjnych; przepisy techniczne instytucji kontrolujących jakość materiałów i wykonywanych robót.




Projekt ten jest własnością autora i jest chroniony przez Ustawę o prawie autorskim i prawach pokrewnych. Wymaganiem zmian do projektu lub kopiowanie oraz używanie tych rysunków do jakichkolwiek innych celów jest surowo zabronione. Usługa planowa zapytać autora przez formularz.

BIURO PROJEKTOWE

INWESTOR / ZAMAWIĄCY



ROBERT BULZACKI
SPZOZ ZESPÓŁ ZAKŁADÓW
Lecznictwa Owartego i Zaminiego im. Dąbskiego Czerwonego Krzyża
ul. Jana Kazimierza 16, 01-248 WARSZAWA
tel. +48 22 624 89 61 e-mail: robert@bulzak.pl



SPZOZ ZESPÓŁ ZAKŁADÓW Lecznictwa Owartego i Zaminiego im. Dąbskiego Czerwonego Krzyża
ul. Wilcza 2, 06-200 Maków Mazowiecki

Faza opracowania	Wykonania projektu budowlanego dla robót w ramach budowy i nadzoru nad budową
Nazwa zadania	Projekt i nadzór nad budową w ramach budowy i nadzoru nad budową
Nazwa i adres obiektu	SPZOZ ZESPÓŁ ZAKŁADÓW Lecznictwa Owartego i Zaminiego im. Dąbskiego Czerwonego Krzyża ul. Wilcza 2, 06-200 Maków Mazowiecki
Investor / Zamawiający	SPZOZ ZESPÓŁ ZAKŁADÓW Lecznictwa Owartego i Zaminiego im. Dąbskiego Czerwonego Krzyża
Nazwa i adres Inwestora	ul. Wilcza 2, 06-200 Maków Mazowiecki
Projektant	Imię i Nazwisko mgr inż. arch. Beata Miszczek-Sporaska
Opracowanie	mgr inż. arch. Urszula Kis
Sprawdził	mgr inż. arch. Sławek Gład
Specjalność i nr upr.	mgr inż. arch. Beata Miszczek-Sporaska (nr uprawnień: nr 716-48771)
Data:	17.10.2014
Nazwa rysunku:	WYKAZ DRZWI HIGIENICZNYCH NA BLOKU OPERACYJNYM
Skala:	1:50
Zakres opracowania	ARCHITEKTURA
Numer rysunku:	138_MBO_PW_A_PA_0_R27_0